



LIDWINE RUPP
GALLERY

Présente



EXPOSITION

VERNISSAGE & PERFORMANCE | 30 mai 2024, 19h-22h

EXPOSITION | Du 31 mai au 11 août 2024

EXHIBITION

OPENING & PERFORMANCE | May 30th, 2024, 7-10pm

EXHIBITION | From May 31th to August 11th, 2024

NOVOTEL

PARIS PORTE D'ORLÉANS

21 Bd Romain Rolland, 75014 Paris, France



LIDWINE RUPP
GALLERY

Présente l'exposition collective J EUX :

Ici, il ne sera pas question de sport ni même de compétition. Ici, on jouera à d'autres jeux qu'à celui d'être soi, ou du moins, celui qu'on nous pense, pour paraphraser Arthur Rimbaud.

Lidwine Rupp Gallery, à l'aune des Jeux Olympiques Paris 2024, s'associe au Novotel Paris - Porte d'Orléans et présente l'exposition collective J EUX. Cette exposition artistique ouvre un autre espace de rencontres, dans ces lieux historiques d'hospitalité que sont les hall et bars d'hôtels.

Aéroports, gares, supermarchés ou encore couloirs de métro sont des non-lieux via lesquels nous transitons, passant continuellement d'un espace à un autre, du dedans au dehors, presque sans nous en rendre compte, dans l'anonymat, et sans laisser de traces de notre passage.

Les Jeux Olympiques sont un temps d'accélération et d'amplification de ce phénomène alors que la ville de Paris sera au cœur de l'attention du monde entier pendant l'été 2024. Lidwine Rupp Gallery, jeune galerie installée à Montrouge, invite artistes et créateurs, à prendre part aux Jeux, loin de la représentation d'un moi héroïque ou guerrier, dans un espace médian de respiration, abri pour le rêve et pour l'imaginaire.

L'espace liminal, lieu de transition enfin habité, devient alors espace de relation favorable aux changements de sociétés.

ARTISTES :

YANN BAGOT
LE HUBLOT MONTRouGE
SYLVAIN LEURENT
HYDRANE LO
LUDIVINE LOURSEL
MANUFACTURE DE PAPIER
VERONICA MECCHIA
MARGAUX DE PENFENTENYO
NOÉMIE SAUVE
STOUL

EXPOSITION :

31 mai - 11 août 2024
Du lundi au samedi, 11h - 19h

Au NOVOTEL - Paris Porte
d'Orléans
21 Bd Romain Rolland, 75014
Paris, France



gallery@lidwinerupp.com | M. + 33 (0) 7 87 36 75 73 | www.lidwinerupp.com



LIDWINE RUPP
GALLERY



© Jane Kleis

Yann Bagot Artiste

Yann Bagot est un artiste français, né en 1983 à Paris et vivant dans la région de Fontainebleau.

Diplômé de l'Ecole Nationale Supérieure des Arts Décoratifs de Paris en 2008, il développe un travail de dessin autour de la question du paysage et de ses éléments naturels, en utilisant principalement l'encre de Chine et le sel.

Régulièrement invité en résidence artistique (Fondation François Schneider en 2018, Abri Mémoire de Uffholtz en 2020, Sémaphore de la Pointe du Grouin en 2019, Abbaye de La Cambre avec la Fondation Sud africaine pour l'art contemporain en 2022, Fondation Tara Océan en 2023, Villa Saint-Louis N'Dar - Institut français du Sénégal en 2024), il travaille dehors, sur le motif, où l'instabilité des éléments l'oblige à faire corps avec le paysage.

Il a été plusieurs fois finaliste du Prix de dessin Pierre David Weill - Académie des Beaux-Arts, pour lequel il reçoit une mention du jury en 2023. En France, il est représenté par la Galerie Robert Dantec à Nantes. Il expose régulièrement à Paris et en région, ou encore à l'étranger et en foire internationale d'art contemporain. Ses dessins sont présents dans plusieurs collections privées et publiques.

Parallèlement, Yann Bagot intervient depuis plusieurs années au sein de l'association « La Source Garouste », créée par Elisabeth et Gérard Garouste, qui milite pour un accès à l'art en tant que facteur d'ouverture au monde et de progrès social.

Il collabore aussi au collectif « Ensaders » avec qui il réalise notamment des performances de dessin improvisé à plusieurs mains à l'occasion de concerts de jazz ou de musique contemporaine.



LIDWINE RUPP
GALLERY

OEUVRES

Yann Bagot



Genèse #10, 2011

Encre de chine sur papier
38x28cm | Pièce unique



Genèse #13, 2011

Encre de chine sur papier
38x28cm | Pièce unique



Sources 16, 2015

Encre de chine sur papier
36x46cm | Pièce unique



Sources 18, 2015

Encre de chine sur papier
76x48cm | Pièce unique



LIDWINE RUPP
GALLERY



Le Hublot Montrouge

Entre septembre 2022 et novembre 2023, la Ville de Montrouge a hébergé le projet de Lucas Nadel (alias Noty Aroz) de l'atelier montrougien d'artistes La Cale et l'a invité à assurer le commissariat artistique du Hublot. Ce dernier s'est concrétisé par la réalisation de 8 oeuvres originales de street art sur le mur pignon du 47 avenue de la République. Tous les 2 mois, un artiste a exploré les thèmes des mythologies ou des spiritualités à travers la création d'une oeuvre monumentale, circulaire et sonore.

Le Hublot de Noty Aroz nous offre un regard sur ces récits qui racontent notre lien au monde. Ici, la cosmologie (science des origines) rencontre la cosmogonie (mythes des origines). En les réunissant autour de symboles communs, l'artiste souligne l'importance des récits dans notre rapport au monde, au temps et à nous-même, ou comment les histoires que nous transmettent les mythes et la science incarnent notre lien au réel.



LIDWINE RUPP
GALLERY

OEUVRES

Le Hublot

CYCLE 1 MYTHOLOGIES



Sérigraphie Le Hublot, 2022-2023

Impressions artisanales à la main
Fabriquées à l'atelier La Cale
Encres acryliques sur papier Clairefontaine 224gr
45x45cm, bords frangés à la main pour encadrement 50x50cm

par Noty Aroz :
5 passages dont encre invisible - Version Bleue, 23 exemplaires
- Version Rose, 23 exemplaires - Numérotées et signées



Sérigraphie Le Hublot, 2022-2023

Impressions artisanales à la main
Fabriquées à l'atelier La Cale
Encres acryliques sur papier Clairefontaine 224gr
45x45cm, bords frangés à la main pour encadrement 50x50cm

par Théo Haggai :
2 passages - 20 exemplaires - Numérotées et signées



Sérigraphie Le Hublot, 2022-2023

Impressions artisanales à la main
Fabriquées à l'atelier La Cale
Encres acryliques sur papier Clairefontaine 224gr
45x45cm, bords frangés à la main pour encadrement 50x50cm

par Poes & Jo Ber :
2 passages - 20 exemplaires - Numérotées et signées



Sérigraphie Le Hublot, 2022-2023

Impressions artisanales à la main
Fabriquées à l'atelier La Cale
Encres acryliques sur papier Clairefontaine 224gr
45x45cm, bords frangés à la main pour encadrement 50x50cm

par Olivia de Bona :
3 passages - 30 exemplaires - Numérotées et signées



LIDWINE RUPP
GALLERY

OEUVRES Le Hublot

CYCLE 2 SPIRITUALITÉS



Sérigraphie Le Hublot, 2022-2023

Impressions artisanales à la main
Fabriquées à l'atelier La Cale
Encres acryliques sur papier Clairefontaine 224gr
45x45cm, bords frangés à la main pour encadrement 50x50cm

par Luca Ledda :
2 passages - Version Bleue, 10 exemplaires - Version Jaune, 10 exemplaires - Numérotées et signées



Sérigraphie Le Hublot, 2022-2023

Impressions artisanales à la main
Fabriquées à l'atelier La Cale
Encres acryliques sur papier Clairefontaine 224gr
45x45cm, bords frangés à la main pour encadrement 50x50cm

par Kid Kreol & Boogie :
1 passage réhaussé à la main - 30 exemplaires - Numérotées et signées



Sérigraphie Le Hublot, 2022-2023

Impressions artisanales à la main
Fabriquées à l'atelier La Cale
Encres acryliques sur papier Clairefontaine 224gr
45x45cm, bords frangés à la main pour encadrement 50x50cm

par Jérôme Rasto :
3 passages - 30 exemplaires - Numérotées et signées



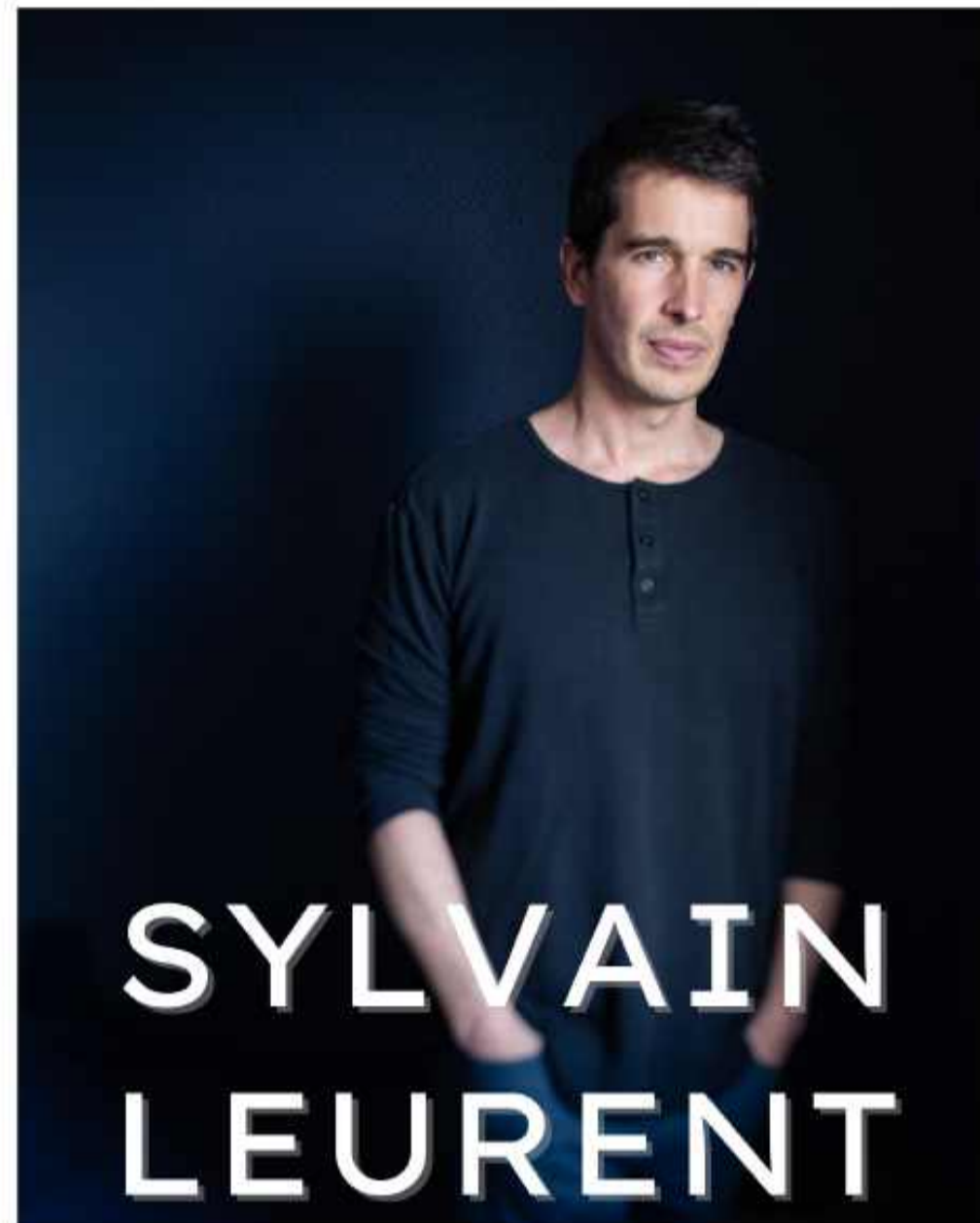
Sérigraphie Le Hublot, 2022-2023

Impressions artisanales à la main
Fabriquées à l'atelier La Cale
Encres acryliques sur papier Clairefontaine 224gr
45x45cm, bords frangés à la main pour encadrement 50x50cm

par Rouge Hartley :
Digigraphie sur papier 100% coton, qualité archivage - 30 exemplaires - Numérotée et signée - 45x45cm, bords frangés à la main pour encadrement 50x50cm



LIDWINE RUPP
GALLERY



© Sylvain Leurent

Sylvain Leurent
Photographe et vidéaste

Né en 1981, Sylvain Leurent est aujourd'hui auteur photographe et réalisateur. Après un premier parcours au sein de différentes ONG de développement en Asie, il intègre l'École Nationale Supérieure Louis- Lumière, en photographie d'où il sort diplômé en 2010.

Depuis lors, son travail se partage entre des commandes publicitaires et un travail d'auteur où il construit une cinématographie visuelle dans laquelle ses sujets deviennent les personnages de récits oniriques. Depuis 2023, il occupe le poste de directeur artistique-photographe au sein de la HEAD, prestigieuse école d'Art à Genève, Suisse.

Toujours en quête de sens, il axe désormais ses recherches artistiques et documentaires autour des défis environnementaux actuels.



LIDWINE RUPP
GALLERY

OEUVRES

Sylvain Laurent



Diorama #1, 2015

Jet d'encre pigmentaire sur papier japonais Awagami Inbe blanc 125g, en fibre de murier et de chanvre, aspect doux, très légère texture uniforme 70x50cm | Edition 5 exemplaires



Diorama #2, 2015

Jet d'encre pigmentaire sur papier japonais Awagami Inbe blanc 125g, en fibre de murier et de chanvre, aspect doux, très légère texture uniforme 70x50cm | Edition 5 exemplaires



Diorama #3, 2015

Jet d'encre pigmentaire sur papier japonais Awagami Inbe blanc 125g, en fibre de murier et de chanvre, aspect doux, très légère texture uniforme 70x50cm | Edition 5 exemplaires



Diorama #4, 2015

Jet d'encre pigmentaire sur papier japonais Awagami Inbe blanc 125g, en fibre de murier et de chanvre, aspect doux, très légère texture uniforme 70x50cm | Edition 5 exemplaires



Là-bas #1, 2017

Jet d'encre pigmentaire sur papier japonais Unryu 55g en fibre de murier Kozo 50x40cm | Edition 5 exemplaires



LIDWINE RUPP
GALLERY



© Gabriela Larrea Almeida

HYDRANE LO Artiste Urbaine

Née en 1988 à Paris, France. Elle vit et travaille actuellement entre Paris et sa banlieue.

Diplômée de l'École Nationale Supérieure d'Architecture de Paris-Belleville en 2015, elle décide de se consacrer à la peinture murale en parallèle et réalise ses premiers murs au Brésil aux côtés du graffeur Babs des UV-TPK. De retour en France, elle continue en prêtant son assistance à l'artiste urbaine Stoul.

Son style abstrait prend forme de façon intuitive et automatique. Restant énigmatique à ses propres yeux, elle se rapproche alors de ses racines péruviennes et se penche sur l'histoire précolombienne. Hydrane découvre avec stupéfaction l'apparente « filiation » de son travail avec l'art sud-américain et avec les géoglyphes du désert de Nazca qu'elle se souvient avoir observés d'avion enfant.

Emprunt d'une forme d'archéologie de soi, son style est profondément relié à la culture de ses ancêtres : nourri de détails révélant des inspirations de plus en plus claires, il est également influencé par sa formation d'architecte. À la fois abstrait et énigmatique, son travail opère des jeux d'échelle et de perception du micro au macro requestionnant notre existence d'humain à l'échelle de l'Univers.



LIDWINE RUPP
GALLERY

OEUVRES

Hydrane Lo



Globe 1, 2017

Dessin au crayon de couleur sur
papier
15x15cm | Pièce unique



Globe 2, 2017

Dessin au crayon de couleur sur
papier
15x15cm | Pièce unique



Nautilus Bazar, 2023

Peinture acrylique et spray sur
plexiglass, contour bois
100x60cm | Pièce unique



© Marion Saupin

Ludivine LOURSEL

Souffleuse de verre et Bronzière d'art.

Artisane d'art, Ludivine Loursel crée des pièces issues de son univers, entre luminaire, sculpture et objet d'art. L'originalité de ses créations réside dans l'alliance de deux matériaux issus des arts du feu : le métal et le verre.

D'abord initiée au travail du métal par un collectif de plasticiens et de scénographes, elle intègre petit à petit cet art du feu et de la flamme à ses propres créations. Elle parfait ensuite sa technique à l'École Boulle à Paris, d'où elle sort avec un diplôme en Conception Application métal.

C'est ensuite aux côtés de Jeremy Maxwell Wintrebert que Ludivine se perfectionne aux techniques du verre soufflé à la canne et à mains levées. Elle y sera pendant plusieurs années la cheffe d'atelier métal, combiné à celui de souffleuse de verre.

Aujourd'hui, c'est au sein de son propre atelier en Normandie que Ludivine imagine et conçoit ses projets, avec des créations contemporaines jouant avec la lumière naturelle.



LIDWINE RUPP
GALLERY

OEUVRES

Ludivine Loursel



Témoins 3, 2023

Sculpture

Verre soufflé et sculpté à chaud

Laiton assemblé à chaud et à froid

Finitions : poli, satiné

180x280x160mm | Pièce unique



Métis 3, 2023

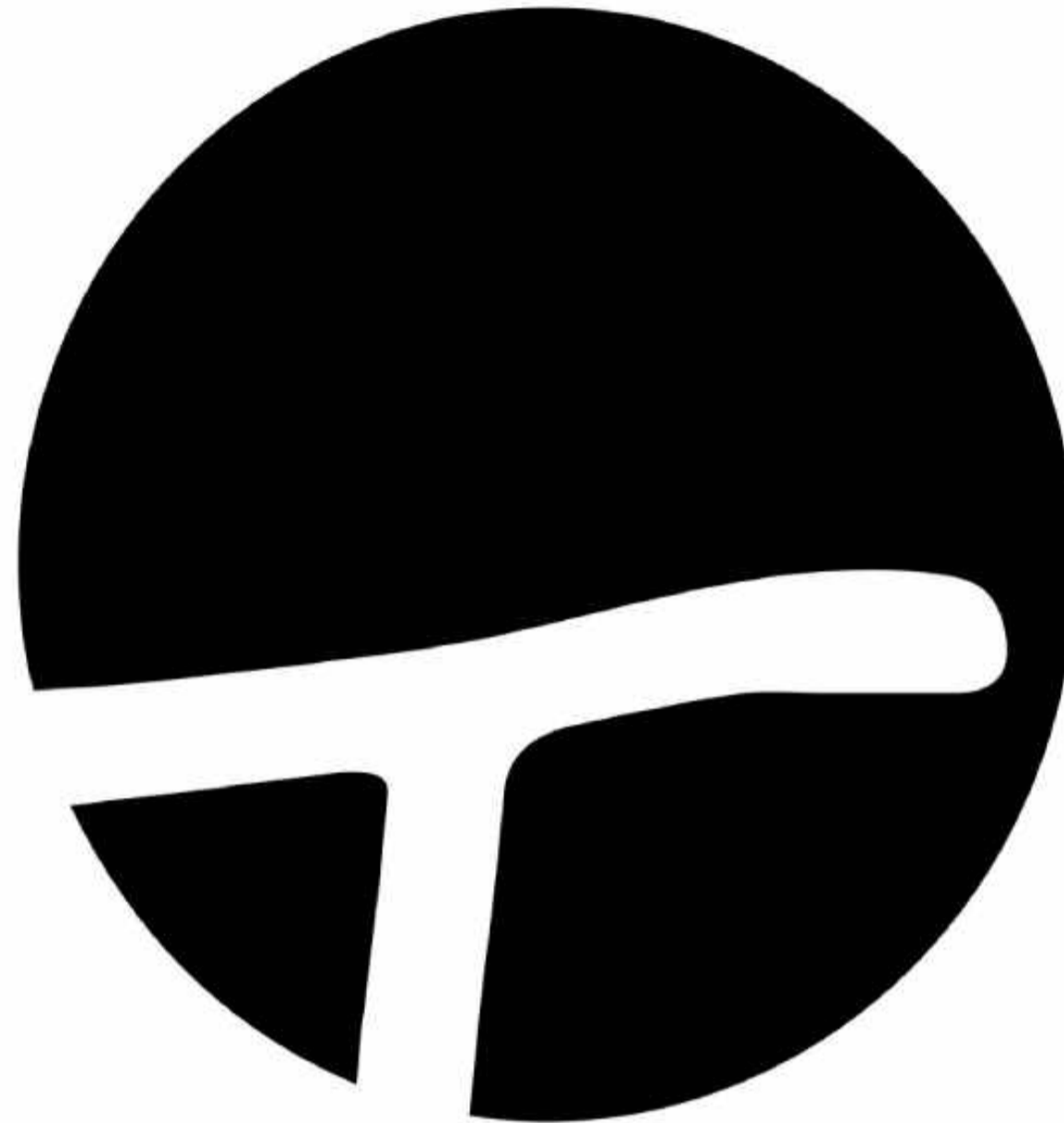
Sculpture circulaire murale

Verre soufflé, technique du ruban

Laiton assemblé à chaud et à froid

Finitions : poli, argenté, satiné

470x460x50mm | Pièce unique



Manufacture de papier
Créateur d'objets en papier

« Manufacture de papier » fabrique et crée meubles et objets décoratifs à partir de pâte à papier. Cette matière complexe, si riche de possibilités, impulse une nouvelle approche de la forme.

Guy Doat, fondateur de Manufacture de Papier, est diplômé de l'école Penninghen, établissement parisien de renommée en Arts Appliqués. Architecte d'intérieur, designer, il est aussi inventeur de nombreux brevets développés. Il est passionné par le mobilier, la création ainsi que la sculpture. Au cours de ses recherches, il découvre le travail de la manufacture ADT, célèbre au XIXème siècle pour ses objets de décoration et ses meubles en papier mâché. Une fois les recettes anciennes étudiées, il les a adaptées aux matériaux actuels en s'imposant une démarche respectueuse de l'environnement :

- Le papier, sa matière première, est issue de la récupération de vieux livres.
- L'eau utilisée est elle-même recyclée.
- Le séchage se fait au simple contact de l'air. Il n'en résulte aucune émission de CO2.

Ses créations sont donc entièrement propres et durables. Le temps, lui, est délicieusement... long. À l'époque de l'immédiateté, le travail de la pâte de papier impose un temps de fabrication distendu propice à la réflexion et à la créativité. Cette matière complexe et ouverte, palpe d'autres formes de possibles. Presque incompatible avec un procédé de réalisation en série, chaque modèle reste donc unique et singulier.



LIDWINE RUPP
GALLERY

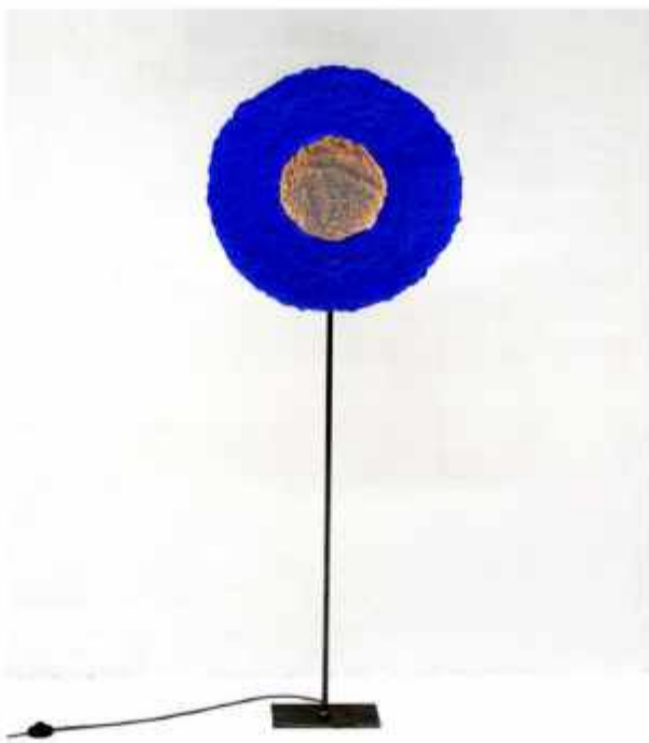
OEUVRES

Manufacture de Papier



Sélénade, 2022

Sculpture lumineuse
Lampe à poser, base et tige en métal,
double cercle en pâte à papier, ruban
LED COB , avec interrupteur sur
cordon noir
Ø53 x H 75 cm | Chaque pièce est
différente et unique car réalisée à la
main
Autre couleur possible sur demande



Sélénade, 2023

Sculpture lumineuse
Lampadaire, base et pied en métal,
double cercle en pâte à papier, ruban
LED COB, avec interrupteur à pied sur
cordon noir
Ø65xH90cm | Chaque pièce est
différente et unique car réalisée à la
main
Autre couleur possible sur demande



LIDWINE RUPP
GALLERY



© Veronica Mecchia

Veronica Mecchia
Photographe

Veronica Mecchia vit à Paris, ville dans laquelle elle est née de parents italiens. Elle a grandi à Milan, en Italie, où elle a obtenu une maîtrise en Histoire de l'art.

Sa passion pour la photographie est née dès le lycée à la vue d'un vieil appareil photographique argentique et c'est avec le reflex des années 1970 de son père que Veronica réalise ses premiers clichés. Elle s'est ensuite formée à la photographie avec Giuliana Traverso auprès de la Galerie « Il Diaframma » de Milan et elle a été élève d'Arno Rafael Minkinen en Italie.

Depuis 2003, elle est retournée vivre dans sa ville natale pour étudier Histoire de l'art contemporain à la Sorbonne et ensuite se consacrer à la photographie.

Elle travaille en argentique et en Noir et Blanc.

Certains de ses travaux, comme « L'impermanence de toute chose », « Vanitas », « Voyage en Italie », « Habiter poétiquement le monde » ont été exposés en France, Belgique, Italie, Allemagne, Grèce, Panama et aux Etats Unis.

Ses photographies et ses livres d'artiste sont présents dans des collections particulières en Italie, France, Belgique, Allemagne, Autriche, Grèce, Suisse, Etats Unis, Colombie, Taiwan, Qatar et Japon.

Son livre d'artiste "Fotografie" (Paris, mai 2016) avec deux de ses photographies à l'intérieur du fond "anti-Aufklärung 2019" a été acquis par la Bibliothèque Kandinsky du Centre Georges Pompidou de Paris.



LIDWINE RUPP
GALLERY

OEUVRES

Veronica Mecchia



Vendicari, juillet 2023

Tirage sur papier argentique baryté,
réalisé à la main d'après négatif noir
et blanc
18x24cm | Photographie signée | Série
limitée de 15 exemplaires
Tirage numéroté 1/15



Vendicari, Août 2023

Tirage sur papier argentique baryté,
réalisé à la main d'après négatif noir
et blanc
18x24cm | Photographie signée | Série
limitée de 15 exemplaires
Tirage numéroté 1/15



Vendicari IV, juillet 2023

Tirage sur papier argentique baryté,
réalisé à la main d'après négatif noir
et blanc
18x24cm | Photographie signée | Série
limitée de 15 exemplaires
Tirage numéroté 1/15



Ploumanac'h , Mars 2019

Tirage sur papier argentique baryté,
réalisé à la main d'après négatif noir
et blanc
16x27cm | Photographie signée | Série
limitée de 15 exemplaires
Tirage numéroté 1/15



Vanitas, Montparnasse, décembre 2017

Tirage sur papier argentique baryté,
réalisé à la main d'après négatif noir
et blanc
18x24cm | Photographie signée | Série
limitée de 15 exemplaires
Tirage numéroté 3/15



LIDWINE RUPP
GALLERY

OEUVRES

Veronica Mecchia



Noto, Août 2016

Tirage sur papier argentique baryté,
réalisé à la main d'après négatif noir
et blanc
18x24cm | Photographie signée | Série
limitée de 15 exemplaires
Tirage numéroté 3/15



Noto II, Août 2016

Tirage sur papier argentique baryté,
réalisé à la main d'après négatif noir
et blanc
18x24cm | Photographie signée | Série
limitée de 15 exemplaires
Tirage numéroté 3/15



Vanitas, 2007

Tirage sur papier argentique baryté,
réalisé à la main d'après négatif noir
et blanc
18x24cm | Photographie signée | Série
limitée de 15 exemplaires
Tirage numéroté 8/15



Eurydice, 2011

Tirage sur papier argentique baryté,
réalisé à la main d'après négatif noir
et blanc
18x24cm | Photographie signée | Série
limitée de 15 exemplaires
Tirage numéroté 1/15



LIDWINE RUPP
GALLERY



© Dominique Giannelli

Margaux de Penfentenyo
Artiste et designer française

Diplômée en architecture d'intérieur et design à l'École Camondo en 2014, elle décide de changer de vie et d'aller s'installer à Mexico en 2016. Cette nouvelle aventure ouvre le champ de la création : elle crée ses premiers meubles en imaginant le concept et le mobilier d'un restaurant conçu comme un décor de cinéma. Quelques années plus tard, elle lance sa première collection signée : les lampes Landscape.

Elle y développe également une collection Textile à partir de ses peintures, le Textile devenant alors un de ses matériaux de prédilection.

Elle continue son périple à Zurich en 2023 où elle s'associe cette fois, pour la réédition de la lampe Landscape, à un ébéniste suisse.

Nourrie des nombreuses rencontres et des liens qu'elle a pu tisser au cours de ses différents voyages, elle produit des pièces uniques ou en petite série, de haute qualité, respectueuses de l'environnement (par l'emploi de matériaux naturels, recyclables ou recyclés, sourcés localement) et de l'humain. Elle met à chaque fois un point d'honneur à collaborer avec les communautés autochtones et de grands artisans, favorisant à la fois leur indépendance, le maintien de savoir-faire locaux, et la diversité culturelle.

Sa palette de couleurs est comme un texte sans mots, ses créations le médium d'une joie qu'elle espère universelle.



LIDWINE RUPP
GALLERY

OEUVRES

Margaux de Penfentenyo



Série Mexico gouache #01, 2024

Gouache sur papier
36x48 cm | Pièce unique



Série Mexico gouache #02, 2024

Gouache sur papier
36x48 cm | Pièce unique



Série Mexico gouache #03, 2024

Gouache sur papier
36x48 cm | Pièce unique



Série Mexico gouache #04, 2024

Gouache sur papier
31,5x48 cm | Pièce unique



LIDWINE RUPP
GALLERY



© Marie Docher

Noémie Sauve
Artiste

Artiste autodidacte, dessinatrice et sculptrice, elle s'emploie à dresser une iconographie plastique des fantômes passés ou contemporains autour de la domestication (des éléments, de l'animal et du paysage), à travers l'exploration des formes comme à travers celle des matériaux. Elle collabore régulièrement avec des spécialistes divers (ingénieurs en biologie, vulcanologues, taxonomistes, etc.) et s'applique à valoriser la complexité du vivant et ses actions comme principe d'autonomie fondamentale. Sélectionnée par le jury de la résidence d'artiste Tara Pacific, elle part à bord de la goélette scientifique en 2017- Fondation Tara Océan & Agnès b. Elle est régulièrement invitée au sein de projets croisant art et science comme sur l'île Vulcano (Sicile) pour The Possible Island en 2021. Sa pratique artistique irrigue également de nombreux domaines attenants dans lesquels elle est pleinement engagée comme la création du Fonds d'Art Contemporain Agricole de l'association Clinamen (FACAC).



LIDWINE RUPP
GALLERY

OEUVRES

Noémie Sauve



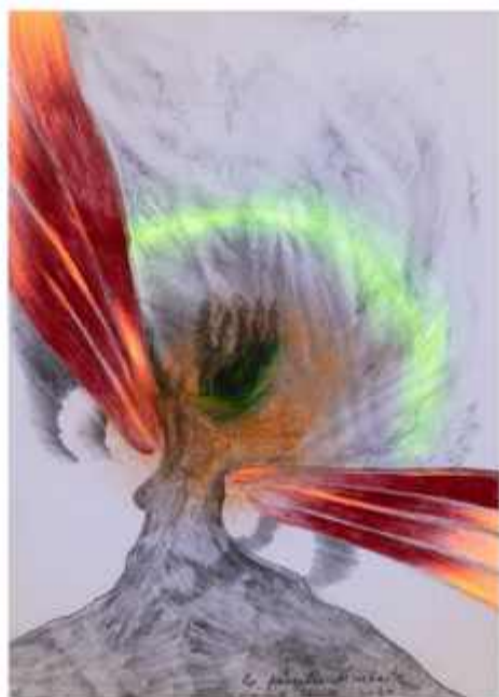
Lévitacion, 2013

Mine graphite, stylo bille, aquarelle,
feutre et paillettes sur papier
92x66cm | Pièce unique



Petit poumon n°8, 2013

aquarelle et stylo bille
9x14cm | Pièce unique



La parcelle débordante, 2023

Mine graphite, crayon de couleur et
stylo bille sur papier
10,5 x 14,8 cm | Pièce unique



Vision montée en graine, 2019

Mine graphite, stylo bille, encre fuo,
encre bleue effaçable, effaceur,
crayon aquarellable et aquarelle sur
papier
22x50cm | Pièce unique



LIDWINE RUPP
GALLERY

OEUVRES

Noémie Sauve



Les questions existentielles d'une Intelligence Artificielle au milieu des cheminées hydrothermales de la baie de Prony, 2018

Mine graphite, stylo bille, crayon de couleur fluorescent, aquarelle et coquillage sur papier
Réalisé dans le cadre de la résidence Tara Pacific
66x102cm | Pièce unique



DEUX CORPS ou VISION AVEUGLE, 2012

Paillettes, feutres couleur et crayon sur papier
92x66cm | Pièce unique



Reliefs aspirés, 2015

Mine graphite, feutre et crayon de couleur sur papier
9x14,5cm | Pièce unique



Principe de superposition, 2014

bic, crayon, aquarelle, feutre
57x75cm | Pièce unique



© Diane Vo Ngoc

STOUL

Visual urban artist

Stoul est une artiste française née en 1981. Elle est active dans le mouvement international de l'Art Urbain Contemporain. Elle commence le graffiti dans les années 90 et intègre l'École Boulle afin de concevoir et réaliser elle-même des œuvres d'art. Elle se spécialise alors dans le travail du métal. Au début des années 2000, elle reprend les bombes de peinture comme médium d'expression et performe lors d'événements avec des créations ornées de personnages féminins séduisants. Le design graphique et l'art de la customisation d'objets l'amènent à collaborer avec des marques célèbres et à l'international. Depuis 2013, Stoul développe ORU, un art géométrique multicolore. Ses visuels, entre abstraction et figuration, invitent à la rêverie. Inspirée par le paysage urbain, elle a composé dans des villes très différentes des fresques monumentales s'inscrivant ainsi dans le patrimoine français.



LIDWINE RUPP
GALLERY

OEUVRES

Stoul



ORU 33T IX, 2021

Peinture spray acrylique et enduit
pierre sur disque vinyle
Encadré 30x30 cm | Pièce unique



ORU FATOMA NO TE, 2022

Peinture spray acrylique et enduit
pierre sur bois
85x83 cm | Pièce unique



Etude "Blanc I", 2022

Peinture acrylique sur papier Arches
300gr
23x31 cm sans cadre ou 33x43 cm avec
cadre | Pièce unique



CIEL, 2023

Dessin vectoriel, impression sur
papier, effet mat velouté
100x66 cm | Pièce unique



LIDWINE RUPP
GALLERY



© Mélanie Compagnin

LIDWINE RUPP GALLERY est une galerie nomade qui évolue dans le marché de l'art contemporain et du design, mettant principalement en lumière une jeune génération d'artistes et de créateurs, issus de diverses disciplines, sensibles aux enjeux environnementaux et sociétaux. Dans cette même perspective, la fondatrice Lidwine Rupp, consciente de la responsabilité du créateur comme de celui ou de celle qui le porte, et conformément à la volonté de décarbonation de la culture en cours, installe ses locaux au cœur d'ateliers d'artistes dans des lieux transitoires en réhabilitation. En parallèle et dans l'idée d'une pensée toujours en mouvement et hybride, la galerie présente ses artistes aux publics dans des lieux d'exposition temporaire.

LIDWINE RUPP GALLERY
Bureau situé à La (Ré)édition 80 avenue de la Marne
92120 Montrouge, France



LIDWINE RUPP
GALLERY



© Mélanie Compagnin

Après avoir vécu et travaillé pendant 20 ans en France et à l'international (USA, UK) dans le domaine du luxe et de la décoration d'intérieur, et face au constat du peu de conscience et de mobilisation écologique de ce secteur et ce, de surcroît, dans un contexte de pandémie et de crise systémique, Lidwine Rupp éprouve la nécessité et le désir d'ouvrir une galerie conciliant sa passion pour l'art et son éthique sociale et environnementale.

D'une formation en Droit, Histoire de l'art et Commerce, Lidwine se spécialise en Marché de l'art et commence à se former dans les galeries d'art contemporain et de mobilier d'architecte. Par la suite, en travaillant chez un ébéniste créateur, elle découvre l'univers de l'atelier ainsi que la réalité d'une production artisanale et durable. C'est dans cette symbiose que Lidwine puise son modèle de galerie d'art contemporain et de créateurs, nomade et éthique. Un changement à l'extérieur opéré de l'intérieur.

CONTACT

gallerie@lidwinerupp.com

M. + 33 (0) 7 87 36 75 73

www.lidwinerupp.com



GALLERY

LIDWINE RUPP
GALLERY

NOVOTEL

